

Fas 6 - ny praxis

En del av Färdplanen för tjänsteinnovation



EUROPEISKA
UNIONEN
Europeiska
regionala
utvecklingsfonden



region
västerbotten

Dokumentet är skapat utefter "[Veikart for tjenesteinnovasjon](#)"

I fasen *Ny praxis* ligger fokus på att uppnå önskade nyttor för brukare, anhöriga och verksamheten. Synliga/tydliga framsteg ökar motivationen hos både medarbetare och patienter/brukare.

Drift av tjänsten

Tjänsten drivs enligt dokumenterade arbetsprocesser. Verksamheten är ägare och ansvarig för drift av vård- och omsorgstjänsten från A till Ö och måste därför säkerställa goda övergångar på alla servicenivåer. Verksamheten ska se till att leverantörer levererar i enlighet med avtalet och att eventuella problem hanteras.

Säkerställ goda rutiner för att underhålla dokumentation om tjänsten, så att det är enkelt att hålla reda på eventuella förändringar.

Mäta och följa upp

Resultaten mäts genom statistik och samtal med brukare och medarbetare för att följa upp om verksamheten faktiskt uppnår de nyttor och resultat som planerats.

Följ upp resultatindikatorer i verksamhetens ordinarie resultatuppföljningar vid driftsmöten så att chefer och medarbetare kan se de goda resultaten och motiveras för ytterligare insatser.

Dela gärna resultaten med leverantörer i regelbundna statusmöten, och kom ihåg att mäta och dokumentera leverantörernas leveranskapacitet.

Ibland går inte allt som planerat, men det är okej. Det viktigaste är att du reflekterar och lär dig på vägen och följer upp skillnader i nyttor med korrigerande åtgärder.

Tips! Välj några resultatindikatorer som är möjliga att följa upp, välj inte för många eller för komplexa mått.

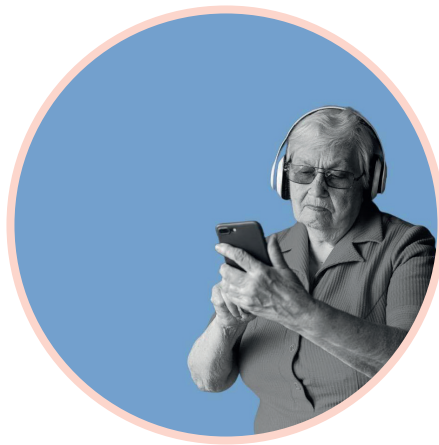
Förbättra och förnya

När ändringarna har genomförts kommer du att fortsätta arbeta med både kontinuerlig förbättring och tjänsteinnovation.

Efter implementering av en ny tjänst är det klokt att skapa en lågtröskelkanal för att samla in input och idéer från både brukare och anställda. Att uppmuntra till en innovationskultur och kontinuerliga förbättringsarbeten gör dig mer beredd att möta framtiden.

Tips! Tänk på att alltid återkoppla inkomna frågor och feedback!

Det är klokt att skilja mellan kontinuerliga förbättringar som kräver mindre ansträngning direkt i drift och idéer som kräver stora innovationsprojekt. När en idé kräver en mer omfattande förändringsprocess startas ett nytt innovationsarbete. Då är det viktigt att spendera mycket tid på att identifiera verkliga användares behov, oavsett hur lovande idén är.



Användbara verktyg under fas 6

→ Nyttoplanering

→ Nyttouppföljning

LYCKA TILL!

