

Utvärdering av pilot

En del av Färdplanen för tjänsteinnovation



Dokumentet är skapat utefter "[Veikart for tjenesteinnovasjon](#)"



EUROPEISKA
UNIONEN
Europeiska
regionala
utvecklingsfonden



region
västerbotten

Vad är utvärdering av pilot?

Utvärdering av piloten innebär att du reflekterar över vad du har lärt dig genom piloten och gör en omfattande utvärdering av den nya tjänsten. Baserat på utvärderingen bestämmer du om lösningen ska vidareutvecklas, tas i drift eller avslutas.



Varför göra en utvärdering av pilot?

Utvärderingen är nödvändig för att ta reda på om du är på rätt väg, se vad som fungerar bra och vad som behöver förbättras.

Hur förbereder jag utvärderingen av piloten?

DOKUMENTERA upplevelser och resultat väl under pilotprocessen. Lyssna på input från användare, anhöriga, anställda, leverantörer och andra parter.

UTVÄRDERA tjänsten mot designprinciper inom tre dimensioner - människor, organisation och teknik. Följ instruktionerna i del 2 i mallen nedan.

UPPDATERA NYTTOBEDÖMNINGEN baserat på pilotens resultat. Följ instruktionerna i del 3 i mallen nedan.

SKRIV EN REKOMMENDATION baserat på utvärderingen. Presentera utvärderingen för ledningen och besluta om vägen framåt.

Mall för utvärdering av pilot

1. Beskrivning av piloten

Beskriv piloten kort. Inkludera information om:

OMFATTNING: Hur mycket av tjänsten testades? Vilka kontaktpunkter, arbetsprocesser och rutiner testades?
Hur många tekniska installationer testades i piloten?

TID: Hur länge varade piloten?

DELTAGARE: Vilka tjänsteanvändare, anställda och andra deltog i piloten?

INFORMATION: Hur informerades deltagarna om piloten?

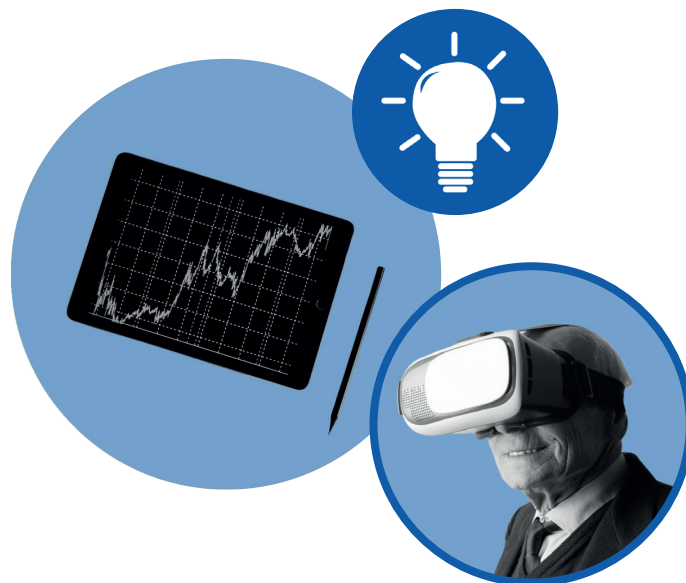
UTBILDNING: Vilken utbildning slutfördes?
Hur såg användarna/deltagarna på utbildningens relevans och nytta i användandet av tjänsten?
Vilken typ av stöd önskar användarna/deltagarna för användning av tjänsten?

FELHANTERING: Uppstod ett fel under piloten? Hur hanterades dessa?

MÄTNING: Vilka mätningar gjordes under piloten? Hur dokumenterades mätningarna?

OBSERVATION: Hur observerade du hur användare och anställda upplevde tjänsten och använde tekniken?
Hur dokumenterades observationerna?

Om detta inte är den första piloten, beskriv kort vilka piloter som tidigare har slutförts.



2.3 Teknologi

Utvärdering av vald teknologi

Utvärdera den teknik du har valt för test genom att fylla i tabellen nedan.

Kriterier	Möter teknologin kriterier?	Motivering
Teknik uppfyller användarnas behov.		
Tekniken har funktioner som specificerats, och dessa fungerar som de ska.		
Tekniken med tillhörande infrastruktur är stabil.		
Tekniken med tillhörande infrastruktur uppfyller lagstadgade säkerhetskrav		
Tekniken utbyter information med andra system som den ska.		
Tekniken uppfyller etablerade nationella och lokala standarder.		
Tekniken kan enkelt skalas upp till flera användare.		
Tekniken kan implementeras inom beräknade kostnadsgränser.		
Övriga kommentarer		

4. Rekommendation

Välj en av följande rekommendationer:

VIDAREUTVECKLA TJÄNSTEN - förbättra tjänsten och pilot igen

TA TJÄNSTEN I DRIFT - fortsätt med övergången till drift

STOPPA SATSNINGEN - prova en annan lösning

Motivering:

Motivera din rekommendation genom att hänvisa till utvärderingen mot designprinciperna från del 2 och nyttobedömningen från del 3 i mallen.

Om rekommendationen är att "vidareutveckla tjänsten", fyll i tabellen nedan. Hoppa över tabellen om en annan rekommendation ges.

Förslag till ändringar:

Förslag till ändring	Förklaring och motivering

Om rekommendationen är att "ta tjänsten i drift", fyll i tabellen nedan. Hoppa över tabellen om en annan rekommendation ges.

Förutsättningar för en framgångsrik övergång till drift:

Sammanfatta de viktigaste förutsättningarna för en framgångsrik övergång till drift i tabellen nedan.

Nödvändig förutsättning	Kort beskrivning